



বার্ষিক প্রতিবেদন

২০১৬-১৭ খ্রিস্টাব্দ



বীজ প্রত্যয়ন এজেন্সী

কৃষি মন্ত্রণালয়

জয়দেবপুর, গাজীপুর-১৭০১

www.sca.gov.bd



বার্ষিক প্রতিবেদন

২০১৬-১৭ খ্রিস্টাব্দ



বীজ প্রত্যয়ন এজেন্সী

কৃষি মন্ত্রণালয়

জয়দেবপুর, গাজীপুর-১৭০১
www.sca.gov.bd

বার্ষিক প্রতিবেদন

২০১৬ - ২০১৭ খ্রিস্টাব্দ

□ সম্পাদনা পরিষদ :

কৃষিবিদ মোঃ খায়রুল বাসার, পরিচালক

কৃষিবিদ মোঃ নাসির উদ্দিন, অতিরিক্ত পরিচালক - মাঠ প্রশাসন, পরিকল্পনা ও মনিটরিং
(ভারপ্রাপ্ত) এবং উপপরিচালক (মান নিয়ন্ত্রণ)

কৃষিবিদ ড. আব্দুল আউয়াল মিয়া, উপপরিচালক (প্রশাসন)

কৃষিবিদ মোঃ হাসান কবীর, উপপরিচালক (অর্থ ও হিসাব)

কৃষিবিদ মোঃ শহীদুল ইসলাম খান, প্রধান বীজ প্রযুক্তিবিদ, কেন্দ্রীয় বীজ পরীক্ষাগার

কৃষিবিদ মোঃ নুরুল আমীন পাটওয়ারী, উপপরিচালক (মাঠ প্রশাসন)

কৃষিবিদ ড. শুকদেব কুমার দাস, উপপরিচালক (পরিকল্পনা, বাস্তবায়ন ও মূল্যায়ন)

কৃষিবিদ ড. মোঃ জাকির হোসেন, উপপরিচালক (সীড রেগুলেশন)

কৃষিবিদ রওশন আরা বেগম, অতিরিক্ত উপপরিচালক (সীড রেগুলেশন ও মান নিয়ন্ত্রণ)

কৃষিবিদ ড. মোঃ হাসানুল কবীর কামালী, সিনিয়র ট্রেনিং অফিসার

কৃষিবিদ মাহমুদা হক, অতিরিক্ত উপপরিচালক (প্রশাসন ও অর্থ)

কৃষিবিদ আমিনা বেগম, অতিরিক্ত উপপরিচালক (মাঠ প্রশাসন, পরিকল্পনা ও মনিটরিং)

□ প্রকাশনায় :

বীজ প্রত্যয়ন এজেন্সী

কৃষি মন্ত্রণালয়, গাজীপুর- ১৭০১।

টেলিফোন : ০২-৪৯২৬৩৫১২

ই-মেইল : director@sca.gov.bd

dir.sca.gov.bd@gmail.com

ওয়েবসাইট : www.sca.gov.bd

□ মুদ্রণ সংখ্যা : ৪০০ কপি

□ কম্পোজ :

সিফাত প্রিন্টিং প্রেস, গাজীপুর চৌরাস্তা।

মোবাইল : ০১৭১২-৯৩০৬৫৬

□ প্রকাশকাল : জুন, ২০১৮ খ্রিঃ

অবতারণিকা

দেশে কৃষি বীজের উচ্চমান নিশ্চিতকরণ ও বীজের মান নিয়ন্ত্রণের উদ্দেশ্যে বিধি প্রয়োগকারী সরকারি প্রতিষ্ঠান হিসেবে ১৯৭৪ সনে বীজ প্রত্যয়ন এজেন্সী প্রতিষ্ঠিত হয়। সংস্থাটি ফসলের উৎপাদন ও উৎপাদনশীলতা বৃদ্ধি, কৃষকের আর্থ-সামাজিক উন্নতি, মাথাপিছু আয় ও রপ্তানি আয় বৃদ্ধির লক্ষ্যে ফসলের উন্নত জাতের মানসম্পন্ন বীজ কৃষকের নিকট সহজে ও দক্ষতার সাথে পৌঁছে দেয়া, দেশকে খাদ্যে স্বয়ংসম্পূর্ণ করে তোলা এবং খাদ্য নিরাপত্তা অর্জনে অব্যাহত ভূমিকা পালনে অঙ্গীকারাবদ্ধ। বীজ অধ্যাদেশ, ১৯৭৭; জাতীয় বীজ নীতি, ১৯৯৩; বীজ (সংশোধন) আইন, ১৯৯৭; বীজ বিধিমালা, ১৯৯৮; বীজ (সংশোধন) আইন ২০০৫ এবং জাতীয় বীজ বোর্ডের সিদ্ধান্ত অনুসরণ করে এ সংস্থার কার্যক্রম পরিচালিত হয়।

এ প্রতিষ্ঠানটি সরকারি ও বেসরকারি পর্যায়ে উৎপাদিত নোটিফাইড ফসলের প্রজনন, ভিত্তি ও প্রত্যায়িত শ্রেণির বীজ ফসলের মাঠ পরিদর্শন ও প্রত্যয়ন, বীজের নমুনা পরীক্ষণ ছাড়াও কৃষকদের সংরক্ষিত বীজ, মার্কেট মনিটরিং কর্মসূচির আওতায় সংগৃহীত বীজ এবং আমদানিকৃত বীজের মান পরীক্ষা করে থাকে। বীজ প্রত্যয়ন এজেন্সী বিভিন্ন প্রতিষ্ঠান কর্তৃক উদ্ভাবিত নতুন ইনব্রিড জাতের ডিইউএস (Distinctness, Uniformity and Stability) এবং ভিসিইউ (Value for Cultivation and Uses) টেস্ট সম্পাদন এবং হাইব্রিড জাতের মাঠ মূল্যায়ন কার্যক্রম সমন্বয় করে। এ সকল পরীক্ষার ফলাফল নতুন জাত ছাড়করণ ও নিবন্ধনের উদ্দেশ্যে জাতীয় বীজ বোর্ডের কারিগরি কমিটিতে উপস্থাপন, বীজ শিল্পে নিয়োজিত ব্যক্তিদের প্রশিক্ষণ প্রদান ইত্যাদি কর্মকান্ডের মাধ্যমে এ প্রতিষ্ঠান দেশের কৃষি উন্নয়নে গুরুত্বপূর্ণ ভূমিকা পালন করছে। জাতীয় কৃষি গবেষণা সিস্টেমভুক্ত প্রতিষ্ঠান ও বিশ্ববিদ্যালয়সমূহ, বিএডিসি, কৃষি সম্প্রসারণ অধিদপ্তর, বীজ স্টোর, বীজ কোম্পানী, এনজিও এবং বীজ উৎপাদনকারী কৃষকগণকে বীজ প্রত্যয়ন এজেন্সী এ সকল সেবা প্রদান করে থাকে।

সংস্থার প্রধান তর্কবল্য গর্ভপূর্বে বাংলাদেশ ধান গবেষণা ইনস্টিটিউট ও জাতীয় কৃষি প্রশিক্ষণ একাডেমি (নাটা) এর সহযোগিতায় ইন্টারন্যাশনাল সীড টেস্টিং অসোসিয়েশন (ISTA) এর সদস্যভুক্ত কেন্দ্রীয় বীজ পরীক্ষাগার, DNA Fingerprint প্রযুক্তির সুবিধাসহ ১টি জাত পরীক্ষাগার ও ১টি কন্ট্রোল খামার আছে।

বর্তমানে সংস্থার ও বেসরকারি উৎস থেকে মোট মাত্র ২০-২২% মানসম্পন্ন বীজ কৃষক পর্যায়ে সরবরাহ করা যাচ্ছে। বীজ প্রত্যয়ন এজেন্সী প্রতিষ্ঠার পর থেকে এর ভৌত অবকাঠামো ও জনবল কিছুটা বৃদ্ধি করা হলেও চাহিদা ও প্রয়োজনের তুলনায় তা অপ্রতুল ছিল। তাই মানসম্পন্ন বীজ সরবরাহের সরকারি লক্ষ্যমাত্রা অর্জন করাসহ বীজ গবেষণা, উৎপাদন ও বাজারজাতকরণের সাথে জড়িত সরকারি, বেসরকারি ও এনজিও খাতের উন্নয়নের লক্ষ্যে বীজ প্রত্যয়ন এজেন্সীকে শক্তিশালী করার পদক্ষেপ হিসেবে অত্র সংস্থার সাংগঠনিক কাঠামো পুনর্গঠন করে জনবল ২২৩ হতে ৫৬৯ এ উন্নীত করা হয়েছে এবং দেশের প্রতিটি বিভাগে আঞ্চলিক বীজ প্রত্যয়ন অফিস ও বীজ পরীক্ষাগার এবং প্রতিটি জেলায় জেলা বীজ প্রত্যয়ন অফিস স্থাপন করা হয়েছে।

প্রতি বছরের ন্যায় এ বছরও এ সংস্থার বার্ষিক প্রতিবেদন ২০১৬-১৭ প্রকাশিত হতে যাচ্ছে। এ প্রতিবেদনে সংস্থার ২০১৬-১৭ বর্ষের বিভিন্ন গুরুত্বপূর্ণ কার্যক্রম সন্নিবেশিত হয়েছে। এটি বীজ শিল্পের সাথে জড়িত বিভিন্ন ব্যক্তি ও প্রতিষ্ঠানের উপকারে আসলে আমাদের শ্রম সার্থক হবে। প্রতিবেদন প্রণয়নের সাথে জড়িত সকল কর্মকর্তা ও কর্মচারীকে আমি আন্তরিক ধন্যবাদ জানাচ্ছি। সচেতন পাঠকমহলের সুচিন্তিত মতামত ও পরামর্শ পেলে প্রতিবেদনের মান ভবিষ্যতে আরও পরিশীলিত হবে। দেশের খাদ্য ও পুষ্টি নিরাপত্তা নিশ্চিতকরণ ও অর্থনৈতিক সমৃদ্ধি অর্জনের লক্ষ্যে সকলের সমন্বিত উদ্যোগের মাধ্যমে কৃষকের চাহিদামত উন্নত জাতের মানসম্পন্ন বীজের সহজলভ্যতা নিশ্চিত করতে হবে।

কৃষিবিদ মোঃ খায়রুল বাসার
পরিচালক
বীজ প্রত্যয়ন এজেন্সী

পটভূমি

বীজের প্রত্যয়ন প্রদান ও বীজের মান নিয়ন্ত্রণকারী প্রতিষ্ঠান হিসেবে ২২ জানুয়ারি ১৯৭৪ খ্রিঃ তারিখে বীজ অনুমোদন সংস্থা প্রতিষ্ঠিত হয়। পরবর্তীতে সংস্থাপন মন্ত্রণালয়ের বাংলাভাষা বাস্তবায়ন কোষ কর্তৃক ২২ নভেম্বর ১৯৮৬ খ্রিঃ তারিখে এর বীজ প্রত্যয়ন এজেন্সী নামকরণ করা হয়। নোটিফাইড ফসল যথা- ধান, গম, পাট, আলু, আখ, কেনাফ ও মেস্তা এর সরকারি ও বেসরকারি পর্যায়ে উৎপাদিত ও বাজারজাতকৃত বীজের প্রত্যয়ন ও মান নিয়ন্ত্রণে এ সংস্থাটি গুরুত্বপূর্ণ ভূমিকা পালন করছে। সরকারি পর্যায়ে উদ্ভাবিত জাতের গুণগত মান যাচাই এবং উৎপাদিত বীজের উৎকর্ষতা নিরূপণ করতঃ বীজ প্রত্যয়ন ট্যাগ বা সার্টিফিকেট প্রদানের দায়িত্ব প্রতিষ্ঠাকাল থেকেই বীজ প্রত্যয়ন এজেন্সীর উপর অর্পিত হয়। দেশে কৃষি ফসলের জাত পরীক্ষাপূর্বক ছাড়করণ/নিবন্ধন থেকে শুরু করে মাঠ পরিদর্শন ও প্রত্যয়ন, পরীক্ষাগারে ও কন্ট্রোল ফার্মে বীজের মান পরীক্ষণ, প্রত্যয়ন ট্যাগ ইস্যুকরণ, মার্কেট মনিটরিং এবং বীজ আইন ও বিধিমালা লংঘনকারীদের বিরুদ্ধে ব্যবস্থা গ্রহণ পর্যন্ত সংস্থাটির কার্যক্রম সম্প্রসারিত।

বাংলাদেশের বীজ শিল্প উন্নয়ন কর্মসূচির আওতায় উন্নতমানের বীজ উৎপাদনের ক্ষেত্রে প্রতিষ্ঠাকাল থেকেই বীজ প্রত্যয়ন এজেন্সীর ভূমিকা ছিল অত্যন্ত বলিষ্ঠ ও গুরুত্বপূর্ণ। জাতীয় তৃতীয় পঞ্চবার্ষিক পরিকল্পনা মেয়াদ (১৯৮৫-৯০) পর্যন্ত এ সংস্থার দায়িত্ব ছিল কেবলমাত্র সরকারি পর্যায়ে (বিএডিসি'র মাধ্যমে) উৎপাদিত নোটিফাইড ফসলের বীজ প্রত্যয়ন করা। পরবর্তীতে বীজ শিল্পের সাথে জড়িত বেসরকারি প্রতিষ্ঠানসমূহের উৎপাদিত নোটিফাইড ফসলের বীজও প্রত্যয়নের আওতায় আনা হয়। বীজ বিধিমালা, ১৯৯৮ তে অন্যান্য নিবন্ধিত জাতের প্রত্যয়নও বীজ প্রত্যয়ন এজেন্সীর কাজের অন্তর্ভুক্ত করা হয়। বীজ প্রত্যয়ন এজেন্সী প্রত্যয়নকৃত বীজের মানের নিশ্চয়তা বিধানের লক্ষ্যে প্যাকেট/ বস্তায় প্রত্যয়ন ট্যাগ লাগানোর পূর্বেই সরেজমিনে বীজ ফসলের মাঠ পরিদর্শন এবং পরীক্ষাগারে বীজের মান পরীক্ষা করে থাকে। বীজ প্রত্যয়ন এজেন্সী এসব কর্মকান্ড অত্যন্ত সতর্কতা ও নিষ্ঠার সাথে পালন করে আসছে।

দেশে একটি শক্তিশালী বীজ শিল্প গড়ে তোলার লক্ষ্যে জাতীয় বীজ নীতি, ১৯৯৩ তে বেসরকারি খাতকে বীজ উৎপাদনে উৎসাহিত করা হয়েছে এবং সরকারি খাতের পাশাপাশি বেসরকারি খাতে উৎপাদিত বীজের প্রত্যয়ন ও মান নিয়ন্ত্রণের বিধান রাখা হয়েছে। ইতোমধ্যে বিভিন্ন বেসরকারি প্রতিষ্ঠান বীজ উৎপাদন ও সংরক্ষণে এগিয়ে এসেছে এবং বীজ প্রত্যয়ন এজেন্সী তাদেরকে প্রয়োজনীয় সেবা প্রদান করে আসছে। বীজের উচ্চমান নিশ্চিতকরণের লক্ষ্যে বীজ প্রত্যয়ন এজেন্সী মাঠ পরিদর্শনের মাধ্যমে বীজ ফসলের মান সম্পন্ন মাঠের প্রত্যয়নপত্র প্রদান করে এবং প্রত্যয়নপ্রাপ্ত মাঠ হতে সংগৃহীত বীজ নমুনার গুণাগুণ সরকারি বীজ পরীক্ষাগারে অনুমোদিত মানের হলে ঐ বীজের জন্য ট্যাগ ইস্যু করে। এছাড়াও এ সংস্থা চাষী পর্যায়ে উৎপাদিত বীজ, আমদানীকৃত বীজ ও মার্কেট মনিটরিং-এর আওতাধীন বিভিন্ন বীজ পরীক্ষা করে ফলাফল প্রদান করা হচ্ছে।

এ প্রচেষ্টা অব্যাহত থাকলে অচিরেই দেশে একটি শক্তিশালী বীজ শিল্প গড়ে উঠবে, বীজের মান উত্তরোত্তর বৃদ্ধি পাবে, দেশে টেকসই খাদ্য নিরাপত্তা অর্জিত হবে এবং দেশ কাঙ্ক্ষিত সমৃদ্ধির দিকে এগিয়ে যাবে - এ আমাদের দৃঢ় বিশ্বাস।

এক নজরে বীজ প্রত্যয়ন এজেন্সী

রূপকল্প : মানসম্পন্ন বীজের নিশ্চয়তা।

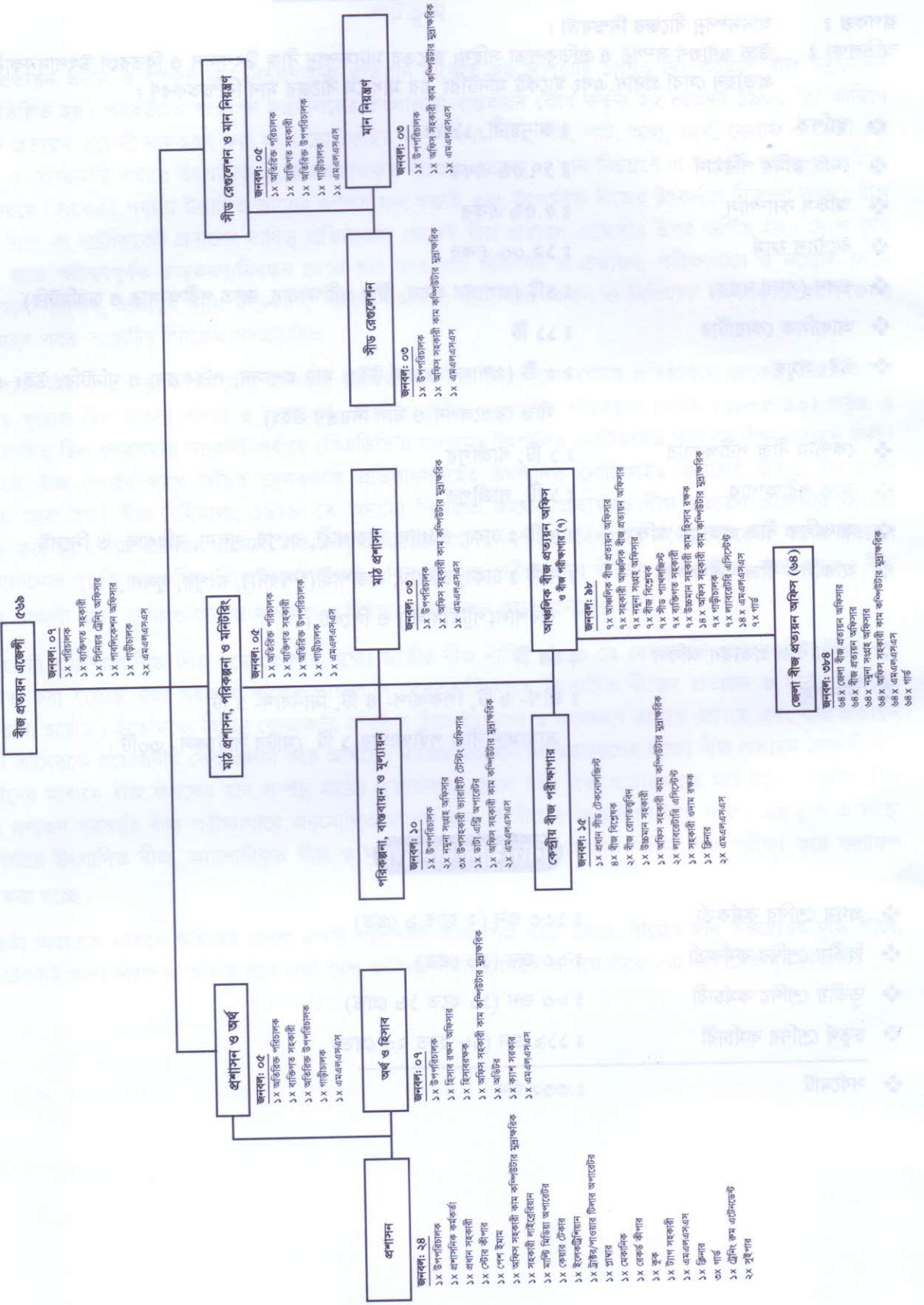
অভিলক্ষ্য : উচ্চ গুণাগুণ সম্পন্ন ও প্রতিকূলতা সহিষ্ণু জাতের মানসম্পন্ন বীজ উৎপাদন ও বিতরণে উৎপাদনকারীদের প্রত্যয়ন সেবা প্রদান এবং মার্কেট মনিটরিং এর মাধ্যমে বীজের মান নিশ্চিতকরণ।

❖ স্থাপিত	: জানুয়ারী, ১৯৭৪
❖ মোট জমির পরিমাণ	: ১৭.৫৬ একর
❖ অফিস ক্যাম্পাস	: ৫.৫৬ একর
❖ কন্ট্রোল ফার্ম	: ১২.০০ একর
❖ ভবন (সদর দপ্তর)	: ৪টি (প্রশাসন ভবন, বীজ পরীক্ষাগার, জাত পরীক্ষাগার ও ডরমিটরি)
❖ আবাসিক কোয়ার্টার	: ১১ টি
❖ উইং সমূহ	: ৩ টি (প্রশাসন ও অর্থ উইং; মাঠ প্রশাসন, পরিকল্পনা ও মনিটরিং উইং এবং সীড রেগুলেশন ও মান নিয়ন্ত্রণ উইং)
❖ কেন্দ্রীয় বীজ পরীক্ষাগার	: ১ টি, গাজীপুর
❖ জাত পরীক্ষাগার	: ১ টি, গাজীপুর
❖ আঞ্চলিক বীজ প্রত্যয়ন অফিস	: ৭ টি : ঢাকা, চট্টগ্রাম, রাজশাহী, রংপুর, খুলনা, বরিশাল, ও সিলেট
❖ আঞ্চলিক বীজ পরীক্ষাগার	: ৭ টি : ঢাকা, চট্টগ্রাম, রাজশাহী(ঈশ্বরদী), রংপুর, খুলনা, বরিশাল(পটুয়াখালী) ও সিলেট।
❖ জেলা বীজ প্রত্যয়ন অফিস	: ৬৪ টি
❖ ফানব'হন	: জীপ- ৬ টি, পিকআপ- ৪ টি, মিনিবাস- ১ টি, আম্যমান বীজ পরীক্ষাগার-১ টি, মোটর সাইকেল- ৩০টি।

বিদ্যমান জনবল

❖ প্রথম শ্রেণির কর্মকর্তা	: ১৩৩ জন (২ হতে ৯ গ্রেড)
❖ দ্বিতীয় শ্রেণির কর্মকর্তা	: ০০ জন (১০ গ্রেড)
❖ তৃতীয় শ্রেণির কর্মকর্তা	: ৮০ জন (১১ হতে ১৬ গ্রেড)
❖ চতুর্থ শ্রেণির কর্মকর্তা	: ১১৯ জন (১৮ হতে ২০ গ্রেড)
❖ সর্বমোট	: ৩৩২ জন

বীজ প্রত্যয়ন এজেন্সীর সাংগঠনিক কাঠামো



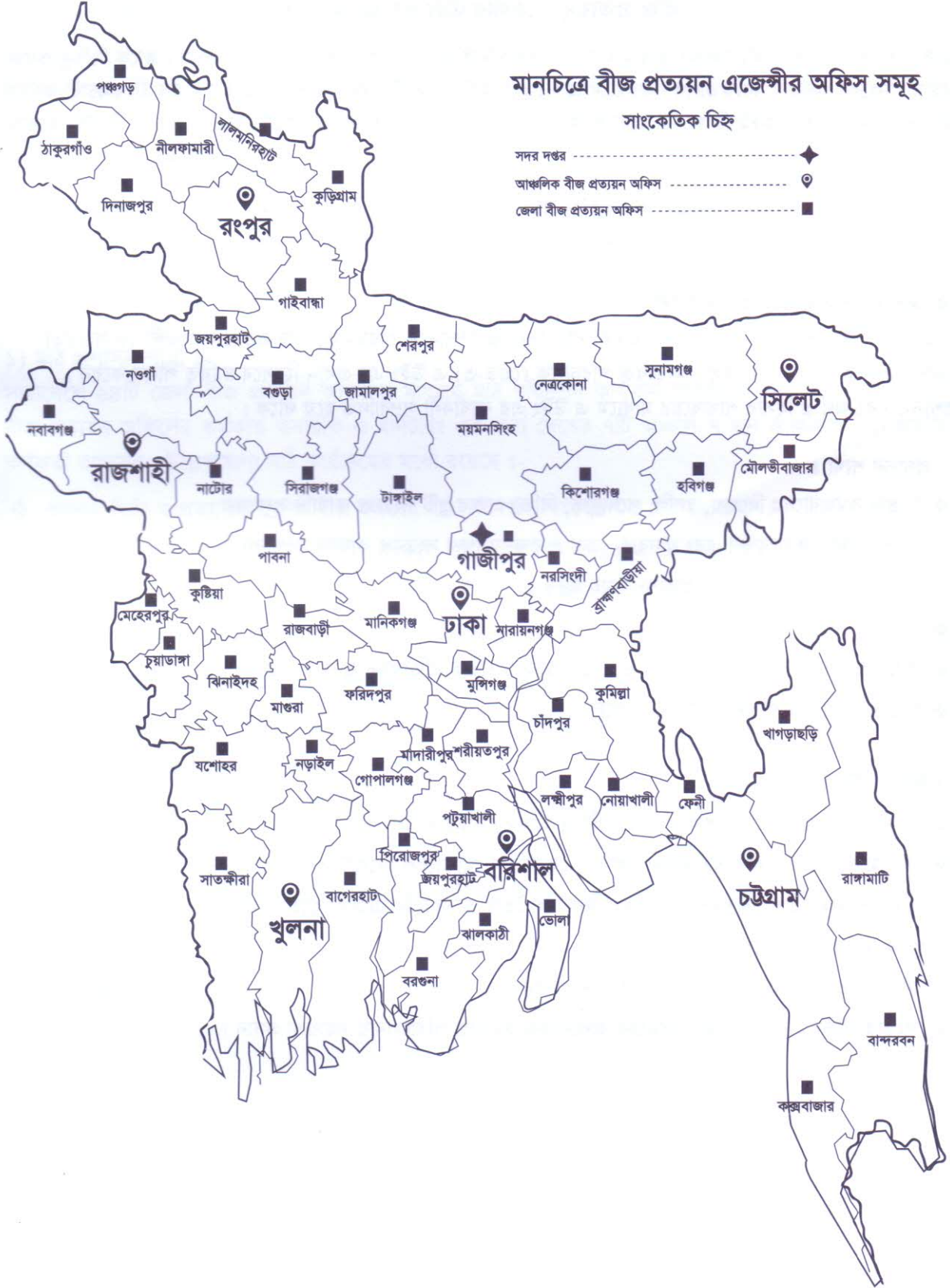
মানচিত্রে বীজ প্রত্যয়ন এজেন্সীর অফিস সমূহ

সাংকেতিক চিহ্ন

সদর দপ্তর -----◆

আঞ্চলিক বীজ প্রত্যয়ন অফিস -----○

জেলা বীজ প্রত্যয়ন অফিস -----■



বীজ প্রত্যয়ন এজেন্সীর উইং ওয়ারী কার্যক্রম

বীজ প্রত্যয়ন এজেন্সীর পরিচালক (গ্রেড-২) সংস্থার প্রশাসনিক প্রধান হিসেবে দায়িত্ব পালন করেন। তাকে বিভিন্ন কাজে সহায়তা করেন অন্যান্য কর্মকর্তাগণ। বর্তমানে এ সংস্থায় মোট ৫৬৯ টি পদের মধ্যে ৩৩২ জন কর্মকর্তা-কর্মচারী কর্মরত আছেন। প্রথম শ্রেণীর ২৫২ টি পদের মধ্যে বর্তমানে কর্মরত আছেন ১৩৩ জন কর্মকর্তা। অত্র সংস্থায় ৩ টি উইং রয়েছে-

- ক. প্রশাসন ও অর্থ উইং
- খ. মাঠ প্রশাসন, পরিকল্পনা ও মনিটরিং উইং
- গ. সীড রেগুলেশন ও মান নিয়ন্ত্রণ উইং।

(ক) প্রশাসন ও অর্থ উইং এর কার্যাবলী :

সংস্থার যাবতীয় প্রশাসনিক ও আর্থিক কার্যাবলী পরিচালনা ও সম্পাদনে পরিচালক, বীজ প্রত্যয়ন এজেন্সী কে সহায়তা প্রদান করা এই উইং এর দায়িত্ব। অতিরিক্ত পরিচালক (গ্রেড-৩) এ উইং এর প্রধান হিসেবে দায়িত্ব পালন করেন। প্রশাসন এবং অর্থ ও হিসাব শাখাঘরের মাধ্যমে এ উইং এর কার্যাবলী সম্পাদিত হয়ে থাকে।

১) প্রশাসন শাখা :

- ❖ সংস্থার কর্মচারীদের নিয়োগ, বদলি, পদোন্নতি, বিভিন্ন প্রকার ছুটি সংক্রান্ত কার্যাদি সম্পাদন।
- ❖ অবকাঠামো রক্ষণাবেক্ষণ এবং যানবাহন ক্রয় ও রক্ষণাবেক্ষণ সংক্রান্ত কার্যাদি সম্পাদন।
- ❖ সংস্থার বার্ষিক প্রতিবেদনসহ প্রকাশনাসমূহ মুদ্রণ ও বিতরণ।
- ❖ লাইব্রেরি ব্যবস্থাপনার উন্নয়ন।
- ❖ কৃষি মন্ত্রণালয়সহ অন্যান্য মন্ত্রণালয় ও সংস্থার চাহিদাভিত্তিক প্রতিবেদন প্রণয়ন ও প্রেরণ।
- ❖ সংস্থার অন্যান্য প্রশাসনিক কার্যাদি সম্পাদন।

২) অর্থ ও হিসাব শাখা :

- ❖ সংস্থার বাৎসরিক বাজেট প্রণয়ন এবং অধীনস্থ অফিসসমূহের বাজেট বরাদ্দ প্রদান।
- ❖ কৃষি মন্ত্রণালয় ও প্রধান হিসাবরক্ষণ অফিস এর চাহিদা মোতাবেক রিপোর্ট প্রণয়ন ও প্রেরণ।
- ❖ কর্মকর্তা-কর্মচারীগণের বেতনসহ আনুষ্ঠানিক বিল তৈরি ও সরকারি ট্রেজারী হতে উত্তোলন পূর্বক বিতরণ ও পরিশোধ
- ❖ বিধি মোতাবেক অর্থনৈতিক নিরীক্ষা কার্যাদি পরিচালনা।
- ❖ সংস্থার বিভিন্ন প্রকল্প ও কর্মসূচিসমূহের অর্থনৈতিক কর্মকাল পরিচালনায় সহায়তা প্রদান।

(খ) মাঠ প্রশাসন, পরিকল্পনা ও মনিটরিং উইং এর কার্যাবলী :

এ উইং প্রত্যয়িত মানের বীজ উৎপাদনে বীজ উৎপাদনকারীদের সেবা প্রদান করে এবং মনিটরিং এর মাধ্যমে বাজারজাতকৃত বীজের মান নিয়ন্ত্রণ করে। এছাড়াও উইং প্রতিষ্ঠানের উন্নয়ন পরিকল্পনা প্রণয়ন, বাস্তবায়ন ও মূল্যায়ন করে আসছে। উইং এর প্রধান হিসেবে একজন অতিরিক্ত পরিচালক (গ্রেড-৩) যাবতীয় কর্মকান্ড পরিচালনা করে থাকেন। এই উইং এর তিনটি শাখা রয়েছে :-

- ১। মাঠ প্রশাসন শাখা
- ২। পরিকল্পনা, বাস্তবায়ন ও মূল্যায়ন শাখা
- ৩। বীজ পরীক্ষা শাখা।

১) মাঠ প্রশাসন শাখা :-

সারাদেশে ৬৪টি জেলা বীজ প্রত্যয়ন অফিসের মাধ্যমে মাঠ পরিদর্শন কার্যক্রম পরিচালনা করা হয়ে থাকে। জেলা বীজ প্রত্যয়ন অফিসের কর্মকান্ড তদারকি ও মনিটরিং এর জন্য দেশের ৭টি অঞ্চলে ৭ জন আঞ্চলিক বীজ প্রত্যয়ন কর্মকর্তা রয়েছেন। উল্লেখযোগ্য মাঠ কার্যক্রমের মধ্যে রয়েছে :-

- ❖ প্রজনন, ভিত্তি ও প্রত্যয়িত শ্রেণির বীজ ফসলের মাঠ পরিদর্শন, পর্যবেক্ষণ ও প্রত্যয়ন প্রদান।
- ❖ গবেষণা প্রতিষ্ঠান, বিএডিসি এবং অন্যান্য সরকারি ও বেসরকারি সংস্থার বীজ উৎপাদন, বীজ প্রক্রিয়াজাতকরণ ও সংরক্ষণ কার্যক্রম মনিটরিং এবং নমুনা সংগ্রহ করে পরীক্ষার জন্য পরীক্ষাগারে প্রেরণ।
- ❖ সরকারি মুদ্রণালয় হতে ট্যাগ মুদ্রণ পূর্বক সন্তোষজনক ফলাফলের ভিত্তিতে আঞ্চলিক কার্যালয়ের মাধ্যমে সংশ্লিষ্ট জেলা বীজ প্রত্যয়ন কর্মকর্তা কর্তৃক বীজ প্রক্রিয়াজাতকরণ কেন্দ্রে ট্যাগ সরবরাহ নিশ্চিত করা।
- ❖ বিক্রয়ের জন্য সংরক্ষিত বীজের মান সঠিক আছে কিনা যাচাই করার লক্ষ্যে দোকান পরিদর্শন, মার্কেট মনিটরিং ও নমুনা সংগ্রহ করে পরীক্ষাগারে প্রেরণ।
- ❖ ফসলের Inbreed এবং Hybrid জাতের মাঠ মূল্যায়ন কর্মকান্ডে সহায়তা প্রদান করা।
- ❖ Truthfully Labeled Seed (TLS) বা মান ঘোষিত বীজের গুণগত মান যাচাই করা।
- ❖ দেশের নদীবন্দর, স্থলবন্দর ও বিমানবন্দরে আমদানিকৃত বীজের নমুনা পরীক্ষাগারে প্রেরণ এবং ফলাফল সংশ্লিষ্ট রপ্তানি/ আমদানিকারককে অবহিত করা।

সারণি ১ : প্রত্যয়নের আওতায় বিজ্ঞ ফসলের মাঠ পরিদর্শন ও বিজ্ঞ উৎপাদনের প্রতিবেদন

উৎপাদন বর্ষঃ ২০১৬-১৭

ক্রমিক পরিচয়ঃ ৩৫

উৎপাদনঃ খেচ টান

ক্র. নং	ফসল	কলা/কোম্পক/জ্বর পরিচয়				পরিমিত জ্বর পরিচয়				প্রত্যয়িত জ্বর পরিচয়				উৎপাদন		
		ক্র. নং	বৈশিষ্ট্য	মোট	প্রত্যয়িত	ক্র. নং	বৈশিষ্ট্য	মোট	প্রত্যয়িত	ক্র. নং	বৈশিষ্ট্য	মোট	প্রত্যয়িত			
১	আম	১	৫	১০	১০	১০	১০	১০	১০	১০	১০	১০	১০	১০	১০	১০
২	আম	২	৫	১০	১০	১০	১০	১০	১০	১০	১০	১০	১০	১০	১০	১০
৩	আম	৩	৫	১০	১০	১০	১০	১০	১০	১০	১০	১০	১০	১০	১০	১০
৪	আম	৪	৫	১০	১০	১০	১০	১০	১০	১০	১০	১০	১০	১০	১০	১০
৫	আম	৫	৫	১০	১০	১০	১০	১০	১০	১০	১০	১০	১০	১০	১০	১০
৬	আম	৬	৫	১০	১০	১০	১০	১০	১০	১০	১০	১০	১০	১০	১০	১০
৭	আম	৭	৫	১০	১০	১০	১০	১০	১০	১০	১০	১০	১০	১০	১০	১০
৮	আম	৮	৫	১০	১০	১০	১০	১০	১০	১০	১০	১০	১০	১০	১০	১০
৯	আম	৯	৫	১০	১০	১০	১০	১০	১০	১০	১০	১০	১০	১০	১০	১০
১০	আম	১০	৫	১০	১০	১০	১০	১০	১০	১০	১০	১০	১০	১০	১০	১০
১১	আম	১১	৫	১০	১০	১০	১০	১০	১০	১০	১০	১০	১০	১০	১০	১০
১২	আম	১২	৫	১০	১০	১০	১০	১০	১০	১০	১০	১০	১০	১০	১০	১০
১৩	আম	১৩	৫	১০	১০	১০	১০	১০	১০	১০	১০	১০	১০	১০	১০	১০
১৪	আম	১৪	৫	১০	১০	১০	১০	১০	১০	১০	১০	১০	১০	১০	১০	১০
১৫	আম	১৫	৫	১০	১০	১০	১০	১০	১০	১০	১০	১০	১০	১০	১০	১০
১৬	আম	১৬	৫	১০	১০	১০	১০	১০	১০	১০	১০	১০	১০	১০	১০	১০
১৭	আম	১৭	৫	১০	১০	১০	১০	১০	১০	১০	১০	১০	১০	১০	১০	১০
১৮	আম	১৮	৫	১০	১০	১০	১০	১০	১০	১০	১০	১০	১০	১০	১০	১০
১৯	আম	১৯	৫	১০	১০	১০	১০	১০	১০	১০	১০	১০	১০	১০	১০	১০
২০	আম	২০	৫	১০	১০	১০	১০	১০	১০	১০	১০	১০	১০	১০	১০	১০

সারণি ২ : ২০১৬-১৭ অর্থবছরে সরকারি/বেসরকারি প্রতিষ্ঠানে উৎপাদিত প্রত্যয়নকৃত বীজের তথ্যঃ

ক্র. নং	ফসলের নাম		বীজের পরিমাণ (মে.টন)			মন্তব্য
			সরকারি	বেসরকারি	মোট	
১	ধান	আউশ	১৩৫৪.৩১১	২৭.৬১৫	১৩৮১.৯২৬	
		আমন	১৮৩৭৫.৫৮২	৩৫৫৮.০৩৭	২১৯৩৩.৬১৯	
		বোরো	৩০৩৩৯.৮৩১	১৮৯৫০.৯৬	৪৯২৯০.৭৯১	
		ধানের মোট =	৫০০৬৯.৭২৪	২২৫৩৬.৬১২	৭২৬০৬.৩৩৬	
২		গম	৭১২.১৩	০৮৫.২৮	০৯৯৭.৪১৬	
৩		আলু	২৮৪১৭.৯৭	৩৩৬৭০৬২	৩০৮১২৪১৩	
৪		পাট	৭৭৭.১৯৯	৩০৮	৯৮৫.১০৭	
		সর্বমোট =	৮৬২৭৭.০২৩	৪৯৪০৬.৫২৫	১৩৫৬৮৩৩১	

